

Comune di Allai

Sezione: Foglio: 7

Particella: 1607

Protocollo n.

del

Tipo Mappale n. 135113

del 25/07/2011

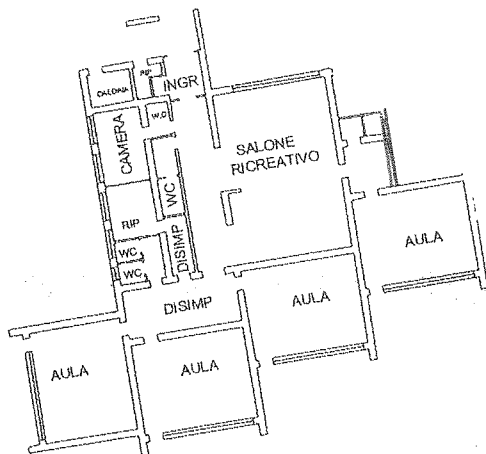
Dimostrazione grafica dei subalterni

Scala 1 : 500

PIANO TERRA

H 3.20 m

via Ponte Nuovo



MAPPALE 1607

via Bingia Manna

NORD

